

E1000

Панели оператора

Открытая технология HMI

Новая эра визуализации



Превосходный эргономичный дизайн облегчает управление



Мощный процессор Intel XScale и ОС Windows CE.NET



Интерфейсы USB для стандартных принадлежностей и соединения с ПК



Разъемы для использования карт памяти типа CF

Ключ к интегрированной автоматизации



Человеко-машинный интерфейс (HMI) существенно упрощает техническое обслуживание, предоставляя доступ ко всем данным с одного пульта управления

Оборудование с высочайшей производительностью

Сочетание RISC-процессора Intel Xscale с памятью StrataFlash 32 Мб, оперативной памятью 64 Мб RAM и операционной системой Windows CE.Net обеспечивает не только высокую производительность, но и высокую эксплуатационную надежность. Ваши ценные производственные данные и информация о работе машин не будут утрачены даже в том случае, если напряжение питания исчезнет во время передачи файла.



Серия панелей E1000 дополнена новыми моделями E1012 и E1022 начального уровня.

Новые панели серии E1000 олицетворяют прогресс в технологии дисплеев. При разработке новой серии основное внимание было уделено эргономичности и простоте управления.

В панелях серии E1000 отчетливо проявляется философия продукции Мицубиси Электрик: надежная техника и применение прогрессивных технологий для повышения удобства пользователя.

- Внешний разъем для сменной карты памяти типа Compact Flash (CF).
- Встроенный порт ETHERNET (начиная с E1032) для простого подключения к LAN, интранету или Интернету.
- Большая память для приложений (12 Мб). Начиная с модели E1070, имеется возможность расширения памяти с помощью карты типа Compact Flash (CF).



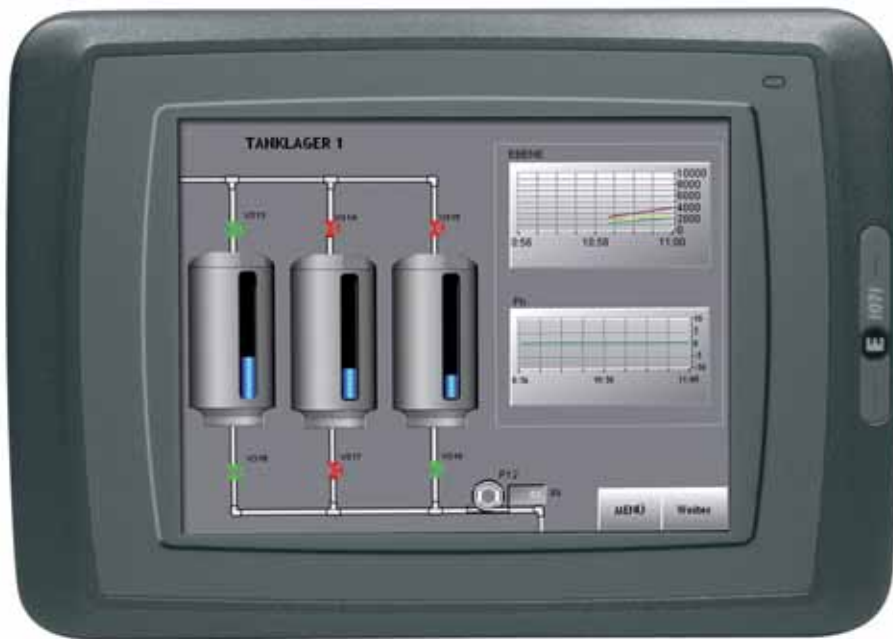
Тотальная совместимость

Совместимость с предыдущими сериями

Серия E1000 совместима с разработанными приложениями для предыдущих панелей. Это относится и к обширной библиотеке из более чем 100 драйверов, которая позволяет соединять панели управления серии E1000 с контроллерами, преобразователями частоты, сервоусилителями, сетями и прочей аппаратурой Мицубиси Электрик и многих других изготовителей.

Широкие коммуникационные возможности

Благодаря множеству интерфейсов, панель серии E1000 можно подключать практически к любым устройствам. Помимо портов RS232 и RS422/485, имеющихся у всех панелей E1000, панели начиная с E1032 оснащены интерфейсом ETHERNET, через который возможно "дистанционное управление" панелью E1000. Через ETHERNET можно загружать



Сенсорный экран и прочный алюминиевый корпус для суровых промышленных условий

и считывать из панели программы или получать данные. Более того, использование имеющихся программных средств позволяет просматривать текущее содержание экрана панели через интранет или Интернет, что дает возможность точно знать о происходящем на машинном уровне.

Новые возможности

Хост интерфейс USB позволяет подключать к панелям серии E1000 стандартные компьютерные принадлежности, например, клавиатуру, мышь, принтер или флэш-карту USB (кроме панелей E1012/ E1022).

Удобный обмен данными

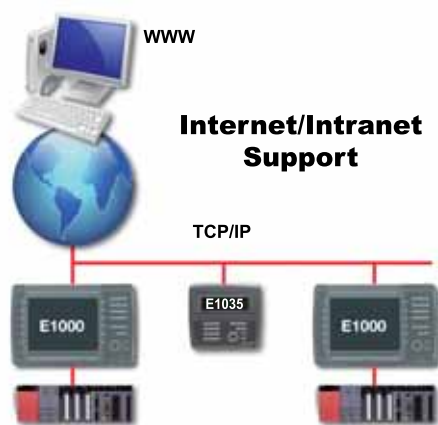
Сбор, хранение и обмен данными являются важными функциями в промышленной автоматизации, поэтому панели управления быстро развились в интерфейс для этих данных. Панели серии E1000 отличаются более простым и гибким доступом к данным, чем это было прежде. На выбор пользователя имеются следующие возможности:

- соединение с сетями ETHERNET или Интернет – для доступа к данным в пределах предприятия или в глобальном масштабе.
- непосредственное подключение модема (GSM, GPRS, аналоговый модем) для беспроводной передачи данных (например, если контроллеры установлены в недоступных местах).
- сохранение данных на карте типа Compact Flash (CF) или обмен данными с компьютером через считыватель карт, расположенный с передней стороны панели (начиная с E1070).
- распечатка данных непосредственно с панели на принтере, подключенном к порту USB.

Новая серия Pro+

Абсолютной новинкой являются панели Pro+. В дополнение к возможностям стандартных моделей, эти панели позволяют непосредственно выводить на экран внешние данные, например, файлы PDF, страницы HTML или презентации в формате PowerPoint.

Благодаря этому установка обретает множество дополнительных возможностей и еще большую гибкость.



Доступ через Интернет и интранет

Технические данные ///

| Тип | E1012 | E1022 | E1032 | E1060 | E1041 | E1043 | E1061 | E1063 | E1070* | E1071* | E1100* | E1101* | E1151* | |
|--------------------------|---|--------------------------------|---------------------|---|--------------------------|-------------------------|--------------------|-------------------------|--------------------|---|----------------|---------------------------|----------------|----------|
| Исполнение | функц. клавиши | функц. клавиши | функц. клавиши | функц. клавиши | сенс. экран | сенс. экран | сенс. экран | сенс. экран | функц. клавиши | сенс. экран | функц. клавиши | сенс. экран | сенс. экран | |
| Центральный процессор | RISC-процессор (Intel Xscale), флэш Intel Strata 32 Мб, RAM 64 Мб | | | | | | | | | | | | | |
| Операционная система | Windows CE.NET 4.2 | | | | | | | | | | | | | |
| Экран | LCD, черно-белый | LCD, черно-белый | LCD, черно-белый | STN, 65.536 цветов | TFT, 65.536 цветов | TFT, 16 оттенков серого | STN, 65.536 цветов | STN, 16 оттенков серого | TFT, 65.536 цветов | | | | | |
| Дисплей / клавиши | Подсветка (с регулировкой яркости) | LED | LED | LED | CCFL | LED | LED | CCFL | CCFL | CCFL и распознавание дефектов | | | | |
| | Размер экрана | 90 x 18 | 90 x 24 | 5,5" | 5,7" | 3,5" | 3,5" | 5,7" | 5,7" | 6,5" | 6,5" | 10,4" | 10" | 15" |
| | Разрешающая способность | 160 x 32 | 240 x 64 | 240 x 64 | 320 x 240 | 320 x 240 | 320 x 240 | 320 x 240 | 320 x 240 | 640 x 480 | 640 x 480 | 800 x 600 | 800x600 | 1024x768 |
| | Функциональные клавиши | 6 с текстовым полем | 6 с текстовым полем | 8 с текстовым полем | 16 / 8 с текстовым полем | — | — | — | — | 16 / 8 с текстовым полем | — | 22 / 10 с текстовым полем | — | — |
| | Светодиоды | 6 | 6 | 16 | 16 | — | — | — | — | 16 | — | 20 | — | — |
| Интерфейсы | RS232 | 1 разъем (9-контактный D-SUB) | | | | | | | | | | | | |
| | RS485/422 | 1 разъем (25-контактный D-SUB) | | | | | | | | | | | | |
| | Ethernet | — | — | 1 разъем (RJ45/TP) 10/100 Mbit/s | | | | | | | | | | |
| | USB-хост | — | — | 1 разъем для клавиатуры, мыши, принтера, флэш-карты USB и т. п., макс. 127 устройств через концентратор | | | | | | | | | | |
| | Карта памяти | — | — | — | — | — | — | — | — | 1 внутренний разъем (для расширения памяти от 32 Мб до 1024 Мб) | | | | |
| | Карта памяти (данные) | — | — | — | — | — | — | — | — | 1 внешний разъем (для считывания или сохранения данных) | | | | |
| Электропитание | + 24 В пост. (20...30 В) для всех модулей. Опционально предлагаются сетевые блоки на напряжение ~85...240 В | | | | | | | | | | | | | |
| Корпус | литой алюминиевый | | | | | | | | | | | | | |
| Размеры (мм) (Ш x В x Г) | 155 x 114 x 40 | 155 x 155 x 41 | 202 x 188 x 63 | 275 x 168 x 63 | 155.8 x 119 x 63 | 155.8 x 119 x 63 | 201 x 152 x 63 | 201 x 152 x 63 | 285 x 177 x 62 | 219 x 154 x 61 | 382 x 252 x 64 | 302 x 228 x 64 | 398 x 304 x 66 | |
| Среда программирования | E-Designer Version 7.20 (E1012 и E1022 поддерживаются начиная с версии 7.40) | | | | | | | | | | | | | |

* Помеченные звездочкой панели имеются и в исполнении Pro+.

MITSUBISHI ELECTRIC EUROPE B.V. /// РОССИЯ /// Москва /// Космодамианская наб., 52, стр. 5
 Тел.: +7 495 721 20 70 /// Факс: +7 495 721 20 71 /// automation@mitsubishielectric.ru /// www.mitsubishi-automation.ru



Mitsubishi Electric Europe B.V. /// FA - European Business Group /// Gothaer Straße 8 /// D-40880 Ratingen /// Germany
 Tel.: +49(0)2102-4860 /// Fax: +49(0)2102-4861120 /// info@mitsubishi-automation.com /// www.mitsubishi-automation.com

Тех. параметры могут быть изменены /// Art.-№ 191613-C /// 07.2008

Все зарегистрированные товарные знаки защищены законом об охране авторских прав.